





# Information sur Ebola

## Outil de communication

Mars 2014

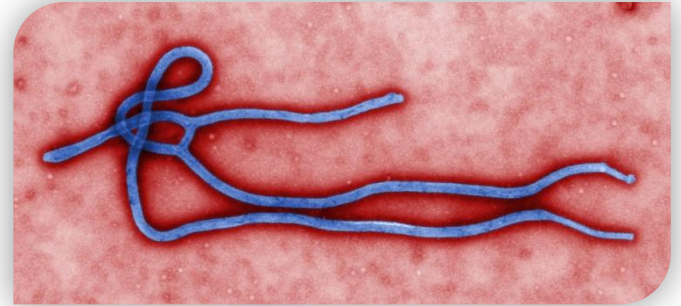
Disclaimer: This awareness talk has been developed for educational purposes only. It is not a substitute for professional medical advice. Should you have questions or concerns about any topic described here, please consult your medical professional.





# EBOLA

## QU'EST-CE QUE C'EST?



**Ebola est causé par un virus.**

- Provoque une maladie sévère, avec hémorragies
- Plus de 90% en meurent
- Aucun vaccin, ni traitement n'est disponible
- De nombreuses personnes peuvent très vite être contaminées





# EBOLA

## SE PROPAGE COMMENT ?

### Les personnes malades

peuvent transmettre cette maladie aux autres

- Personnes à haut risque :
  - Membres de la famille
  - Personnes soignantes



**Un corps mort** peut aussi propager la maladie. **ATTENTION!**

- NE PAS laver, toucher ou embrasser les corps des défunts
- NE PAS partager la bassine qui a servit au défunt pour se laver les mains





# EBOLA SYMPTOMES

A quoi  
ressemble Ebola?



# EBOLA

## PREMIERS SYMPTOMES

Les symptômes peuvent apparaître en **deux jours** après un contact avec une personne ou un corps contaminé.



FIEVRE



FATIGUE



MAUX DE TETE



NAUSEE

# EBOLA

## SYMPTOMES SUIVANTS



**VOMISSEMENT**  
saignements  
possibles



**DIARHEE**  
saignements  
possibles



**TOUX**  
saignements  
possibles



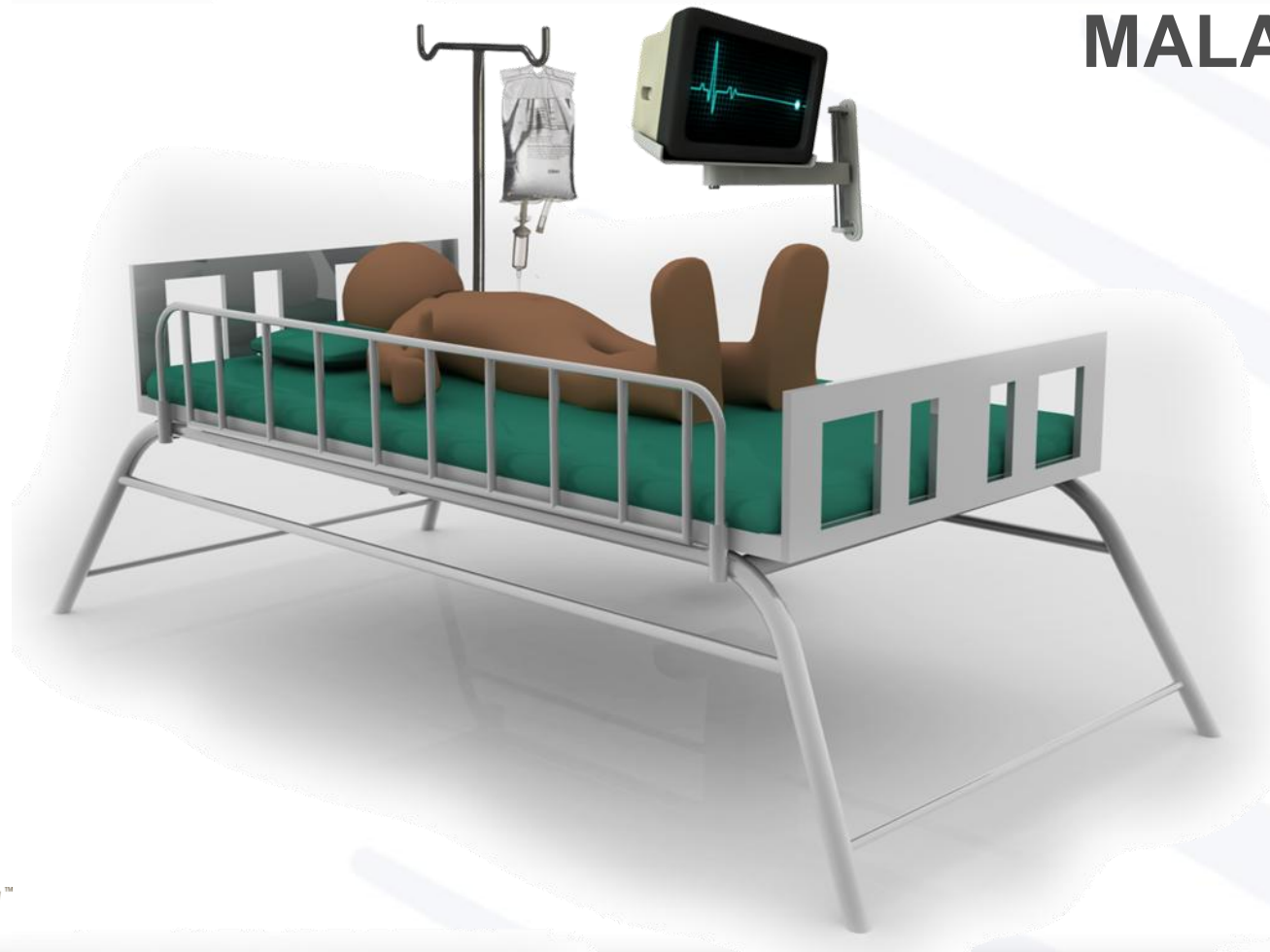
**HEMORRAGIE**  
(le plus souvent par la  
bouche et le nez)



# EBOLA

## DERNIERS SYMPTOMES

VOUS POUVEZ  
ETRE TRES  
MALADES







# EBOLA

## LA MORT EST PROBABLE

### LA PLUPART DES PERSONNES ATTEINTES D'EBOLA MEURENT





# EBOLA PREVENTION

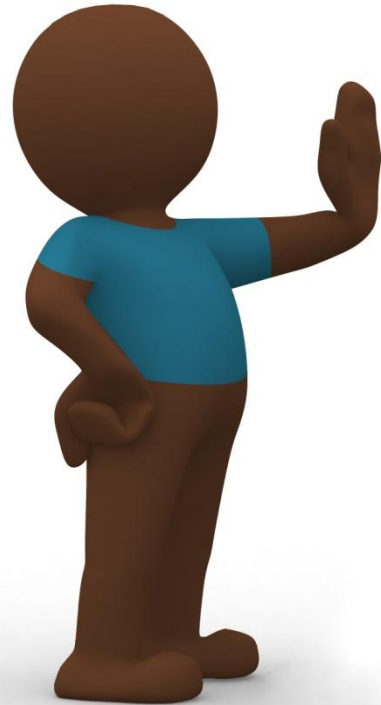
Comment NE PAS  
attraper Ebola?



# VIRUS EBOLA

**NE LE CONTRACTEZ PAS !**

VOUS POUVEZ  
CONTRACTER EBOLA  
D'UNE PERSONNE  
**MALADE OU**  
**MORTE**



**GARDEZ VOS DISTANCES...**

# EBOLA

## NE TOUCHEZ PAS !

Ne touchez aucune personne infectée ni même ses liquides corporels



SANG



VOMI



SELLES OU  
DIARRHEES

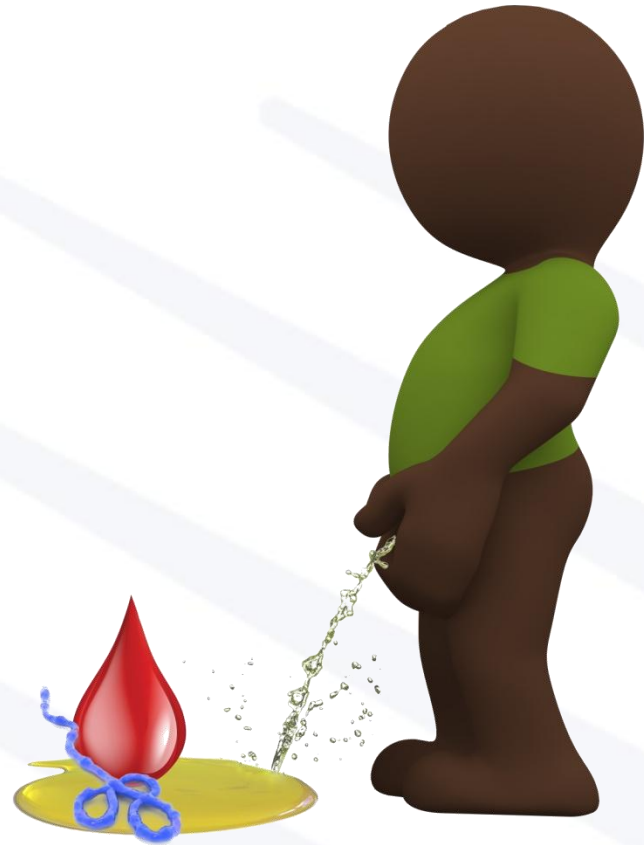
# EBOLA

## NE TOUCHEZ PAS !

Ne touchez aucune personne infectée ni même ses liquides corporels



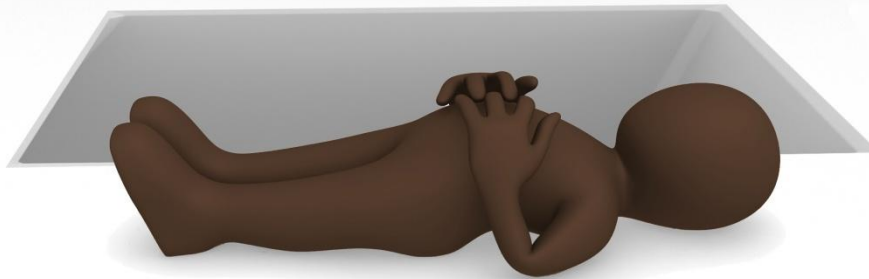
LIQUIDES CORPORELS



URINE

# EBOLA

## NE TOUCHEZ PAS!



Corps mort

Les corps morts véhiculent le virus.

Ils doivent être enterrés avec précaution.

Gardez vos distances.

# EBOLA PREVENTION



LAVEZ-VOUS SOUVENT  
LES MAINS

Utilisez du SAVON





# EBOLA

## PREVENTION



**Les animaux, et notamment les chauve-souris sont porteurs du virus EBOLA.**

**NE PAS toucher ou manger les "viandes de chasse" et NE PAS manger les chauve-souris.**







# EBOLA

## QUE FAIRE ?

**Si vous êtes  
malade**



# EBOLA

## QUE FAIRE ?

Si vous développez ces symptômes...



**FIEVRE**



**FATIGUE**



**MAUX DE TETE**



**NAUSEE**



**VOMI**

Saignements  
possibles



**DIARHEE**

Saignements possibles



**TOUX**

Saignements  
possibles



**HEMORRAGIE**

(plus fréquent par le  
nez ou la bouche)

# EBOLA

## QUE FAIRE ?



**Appelez votre centre médical et informez-les de vos malaises**

**Ecoutez les conseils. Vous devrez peut-être vous rendre à un hôpital spécial**

**Gardez vos distances avec les autres pour ne pas les contaminer**

**Le vomi et la diarrhée peuvent contaminer les autres, faites y particulièrement attention.**